

Limanowskiego 6/21, 30-534 Krakow



+48 515 322608, +48 606 363000



info@gmlsystem.pl

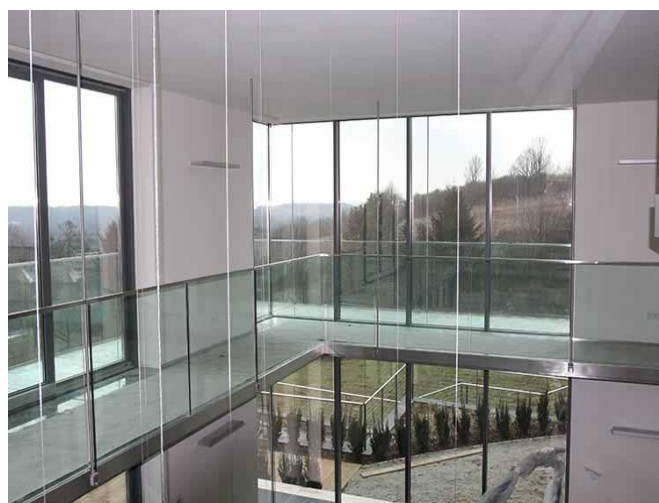
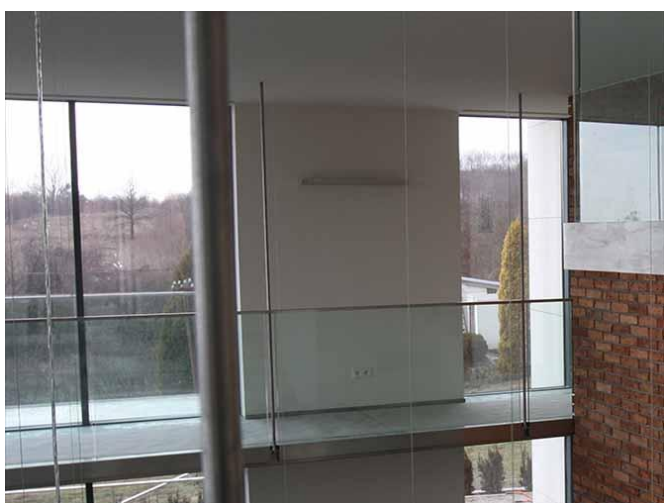
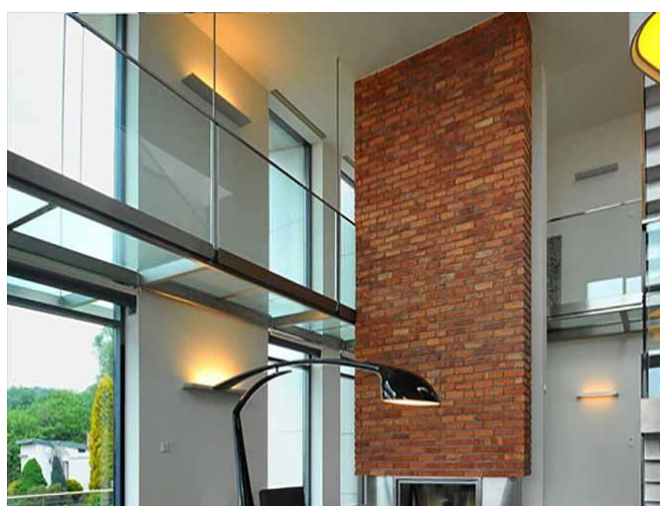
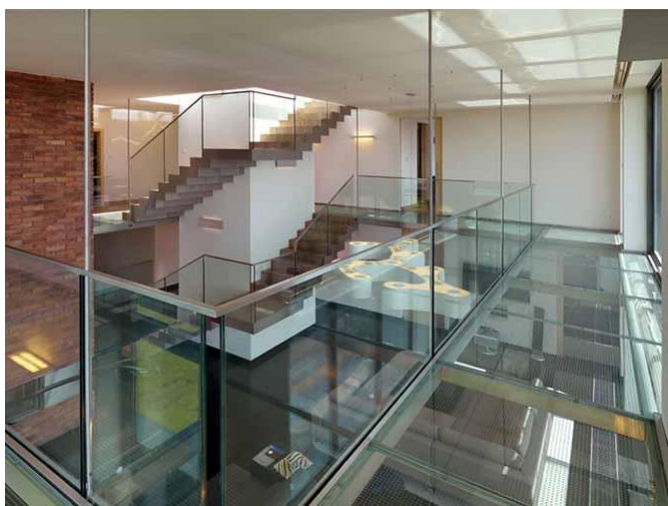


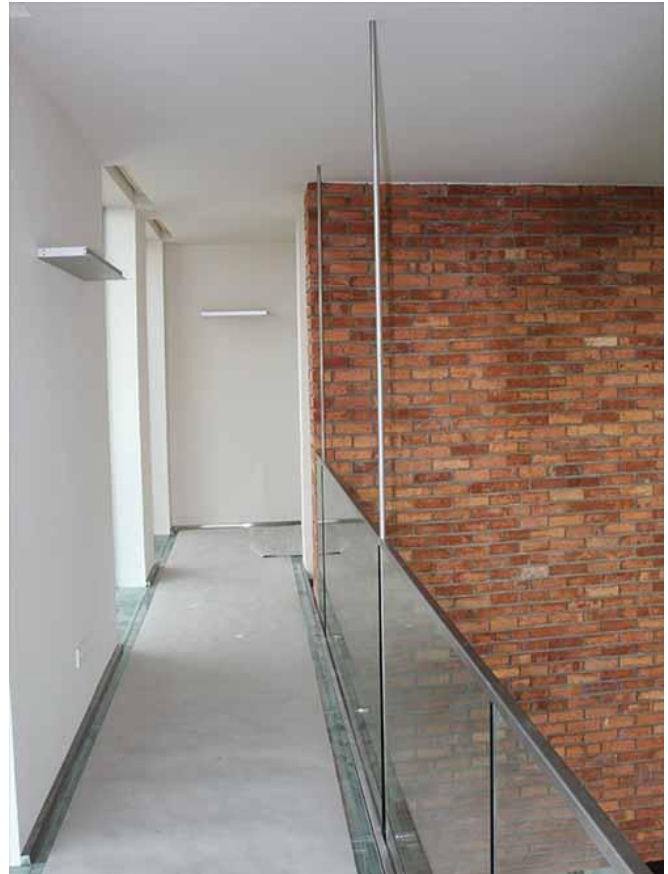
www.dk.gmlsystem.eu

Mezzanin med bærende struktur i rustfrit stål og stolpefrit glasgelænder (Produkt LCH-B-ESTAH-1-G)

Mezzanin med rustfri stålkonstruktion, gulvglas og rækværk i selvbærende hærdet sikkerhedsglas.

Eksempel projekt





Tekniske detaljer:

1. konstruktion: støttestruktur bestående af rammer lavet af profiler i rustfrit stål hængende under loftet ved hjælp af rustfrie stænger, gulv lavet af hærdet glas,
2. rækværk: stolpefrit glasgelænder med rustfri overligger, glasplader monteret på gulv ved hjælp af rustfri skinne.