

Limanowskiego 6/21, 30-534 Krakow



+48 515 322608, +48 606 363000



info@gmlsystem.pl



www.dk.gmlsystem.eu

Stolpefrit glasgelænder med træ- overligger til trapper **(Produkt LCH-G-GANZGL-3-H)**

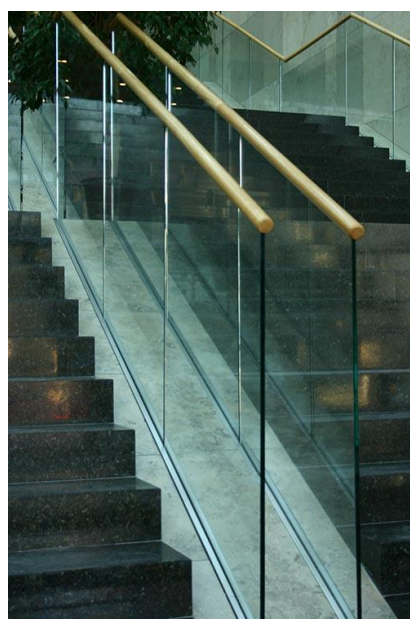
Stolpefrit glasgelænder af selv bærende glasplader i hærdet klart sikkerhedsglas med rørformede træ- overligger.

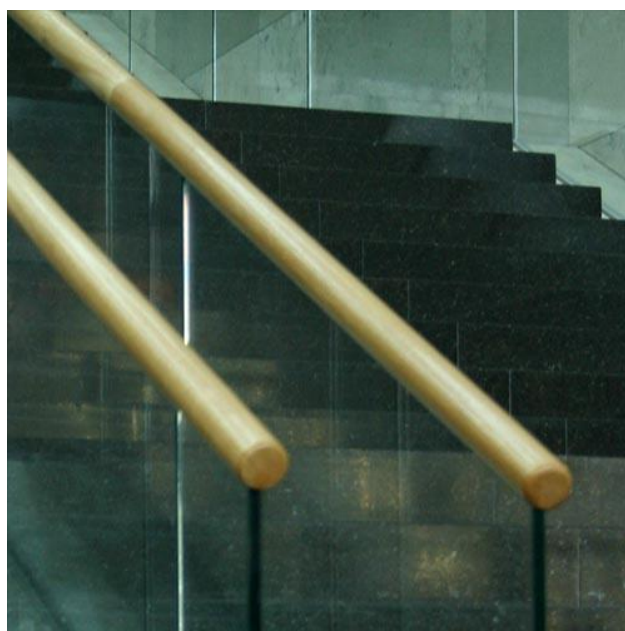
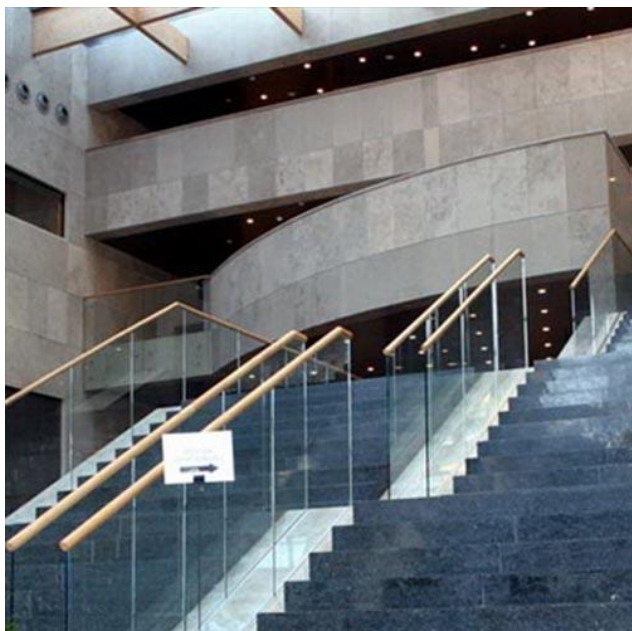
Glasplader monteret på gulv ved hjælp af rustfri skinne.

Skinne i AISI 304 rustfrit stål eller AISI 316 syrefast rustfrit stål til udendørs installationer.

Glasplader i hærdet klart sikkerhedsglas.

Eksempel projekt





Tekniske detaljer:

1. højde 1000 mm,
2. selvbærende glasplader i hærdet og lamineret klart sikkerhedsglas 88.1,
3. overligger i hårdtræ,
4. rustfri skinne til montering på gulv.

Til ovenpå montage.

Produktionstid 3-5 uger

Stålskinne kommer fra vores egen produktion og er tilgængelige i rustfrit stål AISI 304 eller 316.