

Limanowskiego 6/21, 30-534 Krakow



+48 515 322608, +48 606 363000



info@gmlsystem.pl



www.dk.gmlsystem.eu

Glas rækværk med rustfrie stolper og træ- håndlister til indendørs trapper (Produkt LCH-G-GLAS-4-H)

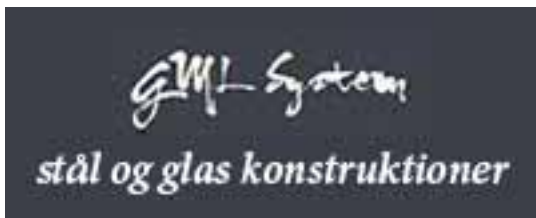
**Glasgelænder med rustfri højpolerede stolper og håndlister af firkantede profiler.
Udfyldning i lamineret klart sikkerhedsglas.**

Stolper, håndlister og beslag i AISI 304 rustfrit stål eller AISI 316 syrefast rustfrit stål til udendørs installationer.

Glasplader i lamineret klart sikkerhedsglas.

Eksempel projekt





Limanowskiego 6/21, 30-534 Krakow



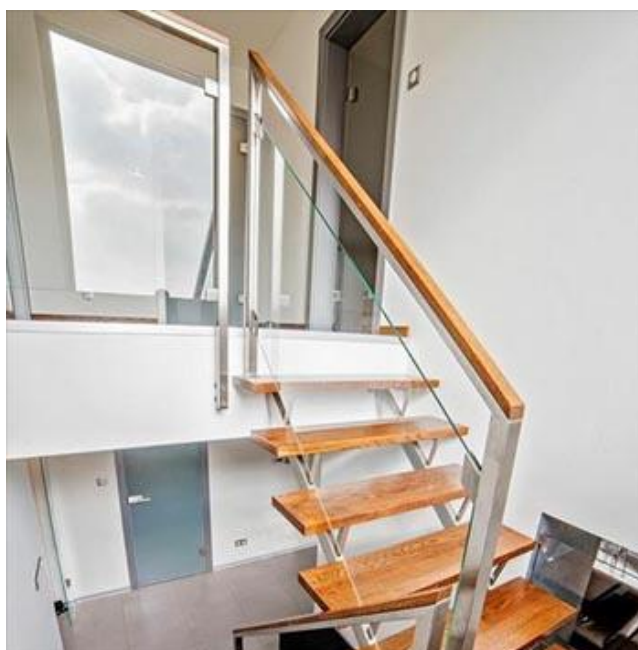
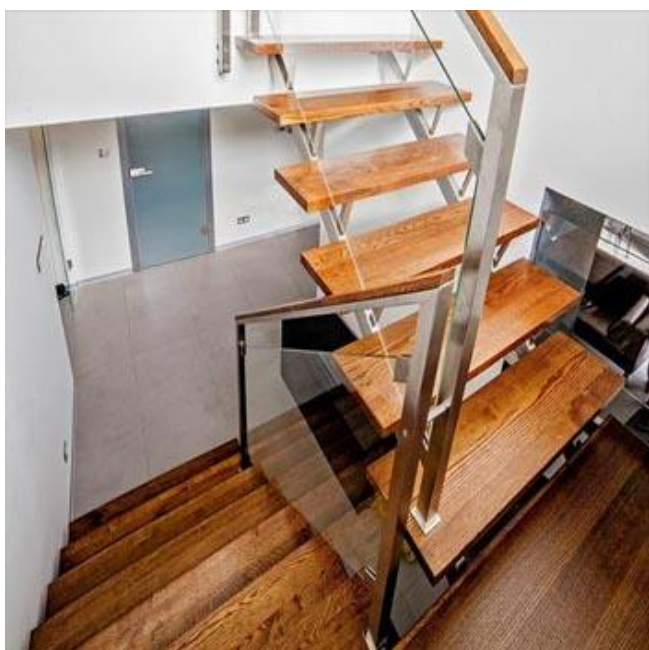
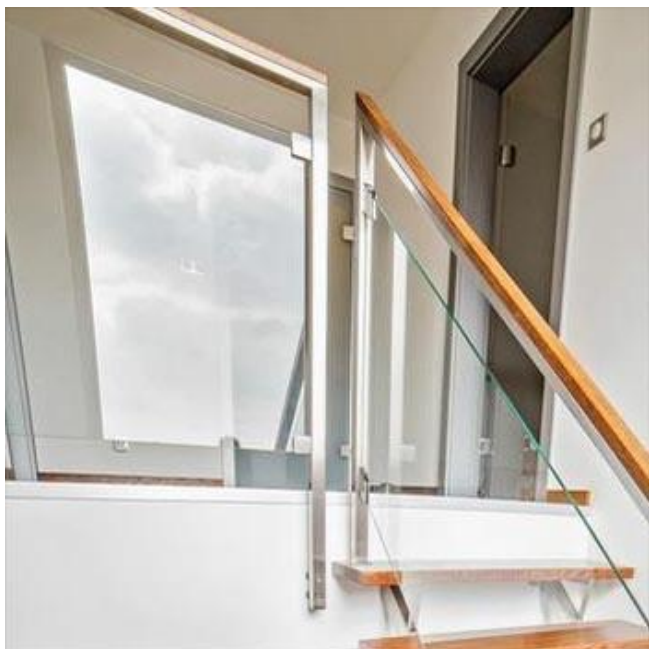
+48 515 322608, +48 606 363000



info@gmlsystem.pl



www.dk.gmlsystem.eu



Tekniske detaljer:

1. rustfri højpolerede stolper og håndlister af firkantede profiler 40x40x2 mm,
2. højde 1000 mm med håndlister,



3. håndister med hårdttræ på toppen,
4. udfyldning i klart lamineret sikkerhedsglas 44.2,
5. firkantede glasklemmer i rustfrit stål,
6. rustfri vægfæster eller fodpladen med dækhætten afhængigt af monteringsmetode, på gulv eller på siden.

Til montage på gulv eller på siden.

Produktionstid 3-5 uger

Formontering af stolper med andre dele, såsom vægfæster og fodpladen, find sted på værksted.

Rustfrit stålbeslag: glasklemmer, vægfæster, dækhætte til fodplade, kommer fra vores egen produktion og er tilgængelige i rustfrit stål AISI 304 eller 316.