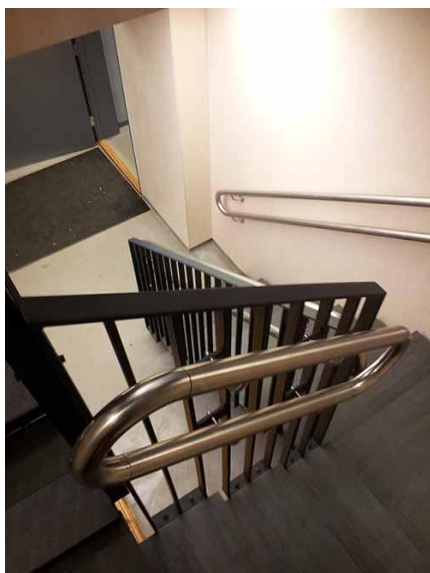
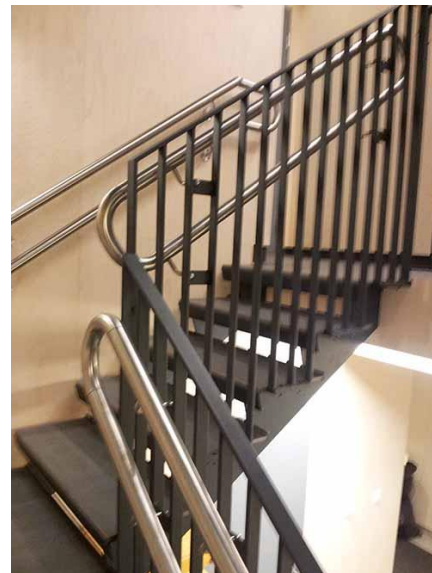
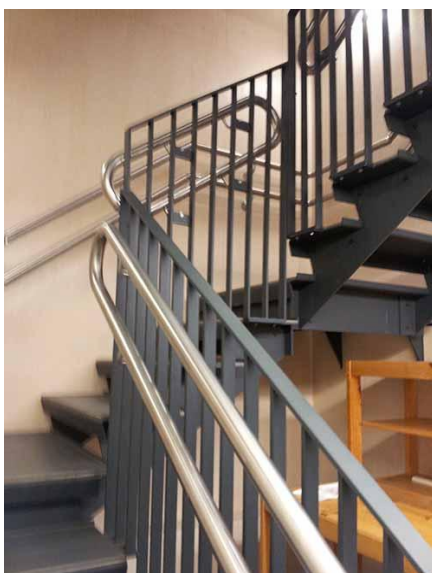




Trappe med stålkonstruktion og trin af stålplader (Produkt LCH-T-STAHL-4-E)

Trappe med konstruktion bestående af bjælker af stålplade og rammer af stålprofiler, trappetrin og reposer af stålplade og gelænder i pulverlakeret stål.

Eksempel projekt





Tekniske detaljer:

1. type: ligeløbstrappe,
2. bredde: 90cm,
3. totalhøjde: 320cm,
4. materiale og farve: pulverlakeret stål, enhver RAL farve, rustfrit stål,
5. konstruktion: bærende stålkonstruktion bestående af bjælker af stålplade og rammer af stålprofiler, trappetrin og reposer dækket af stålplade,
6. rækværk: stålgelænder med lodrette stænger med rustfri håndlister.

Produktionstid 4-5 uger