



Trappe med stålkonstruktion og trin af stålplader (Produkt LCH-T-STAH-7-S)

Trappe med konstruktion bestående af bjælker af stålprofiler, trappetrin og reposer af stålplade og gelænder i pulverlakeret stål.

Eksempel projekt



GMI System
stål og glas konstruktioner



Limanowskiego 6/21, 30-534 Krakow



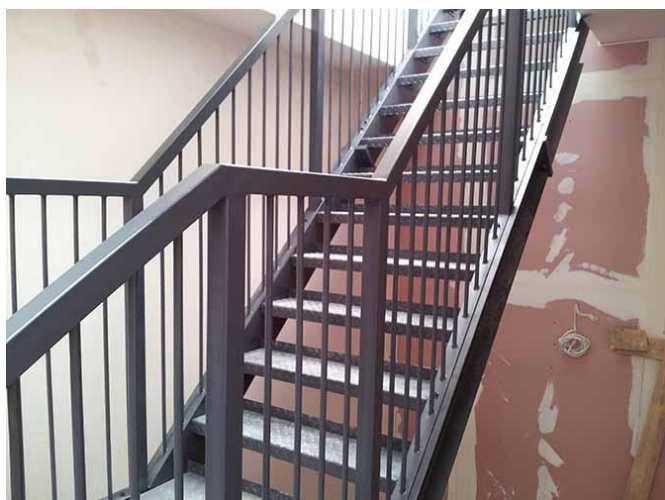
+48 515 322608, +48 606 363000



info@gmlsystem.pl



www.dk.gmlsystem.eu





Tekniske detaljer:

1. type: ligeløbstrappe,
2. bredde: 100cm,
3. materiale og farve: pulverlakeret stål, enhver RAL farve,
4. konstruktion: bærende stålkonstruktion bestående af bjælker af stålprofiler, trappetrin og reposer dækket med stålplader,
5. rækværk: rækværk med stolper af stålprofiler.

Produktionstid 4-5 uger