



Limanowskiego 6/21, 30-534 Krakow



+48 515 322608, +48 606 363000



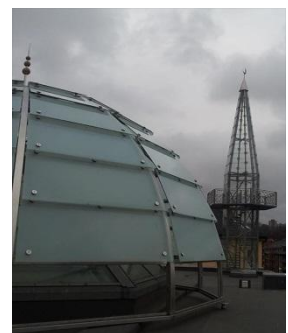
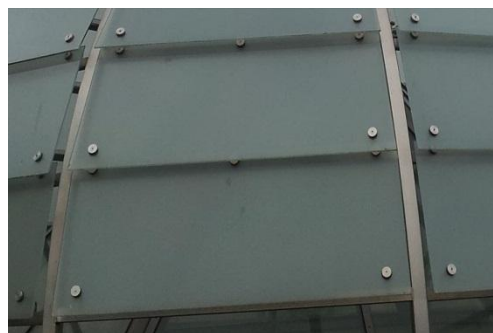
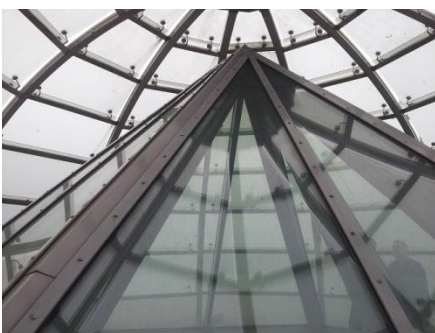
info@gmlsystem.pl



www.dk.gmlsystem.eu

Glas kuppel med understøttende struktur i stålprofiler (Produkt LCH-D-GUDACH-3-S)

Eksempel projekt



GML System
stål og glas konstruktioner



Limanowskiego 6/21, 30-534 Krakow



+48 515 322608, +48 606 363000



info@gmlsystem.pl



www.dk.gmlsystem.eu

Tekniske detaljer:

1. kuppeloverflade bygget af glasplader monteret oven på stålkonstruktionen,
2. stålkonstruktion af profiler i rustfrit stål - udenfor, og af galvaniserede, pulverlakerede stålprofiler - indeni,
3. montering af glasplader til stålbjælker ved hjælp af fix-points i syrefast rustfri stål,
4. glasplader i laminerede, hærdet glas med folie,
5. kegleformede glastag der dækker åbning i loftet inde i kuplen,
6. svejset stålkonstruktion.

Produktionstid 6-8 uger