

Limanowskiego 6/21, 30-534 Krakow



+48 515 322608, +48 606 363000



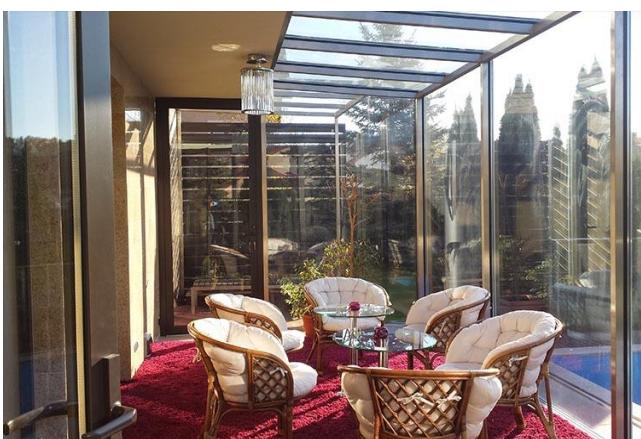
[info@gmlsystem.pl](mailto:info@gmlsystem.pl)

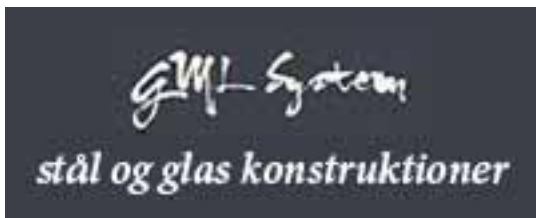


[www.dk.gmlsystem.eu](http://www.dk.gmlsystem.eu)

## Terasseoverdækning og altaninddækning med glas (Produkt LCH-D-WINGDN-2-S)

### Eksempel projekt





Limanowskiego 6/21, 30-534 Krakow



+48 515 322608, +48 606 363000



[info@gmlsystem.pl](mailto:info@gmlsystem.pl)



[www.dk.gmlsystem.eu](http://www.dk.gmlsystem.eu)



## Tekniske detaljer:

1. støttekonstruktionglass i rustfrit stål,
2. stålramme beklædt med lamineret sikkerhedsglas,
3. svejset stålkonstruktion.

**Produktionstid 6-8 uger**