

Limanowskiego 6/21, 30-534 Krakow



+48 515 322608, +48 606 363000



info@gmlsystem.pl



www.dk.gmlsystem.eu

Stolpefrit glasgelænder med fix-points til trapper, terrasser og altaner (Produkt LCH-G-GANZGL-1-E)

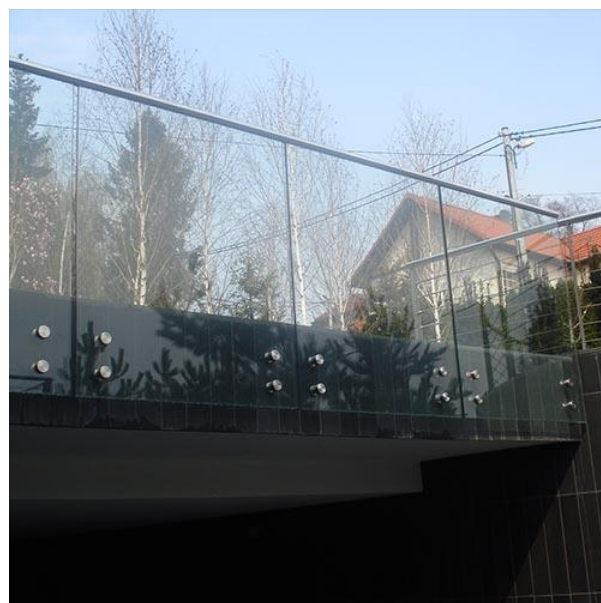
Stolpefrit glasgelænder af selvbærende glasplader i hærdet og lamineret klart sikkerhedsglas med rustfri overligger.

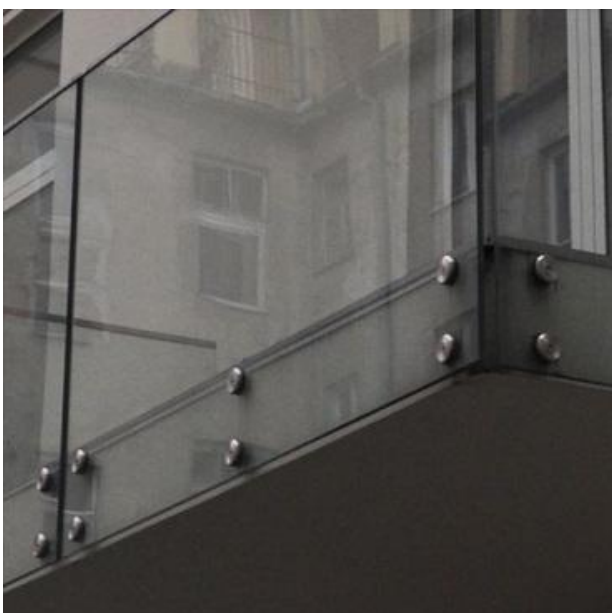
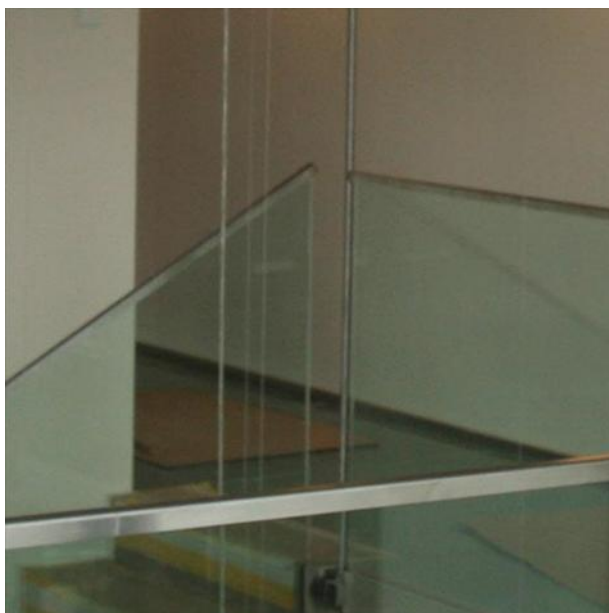
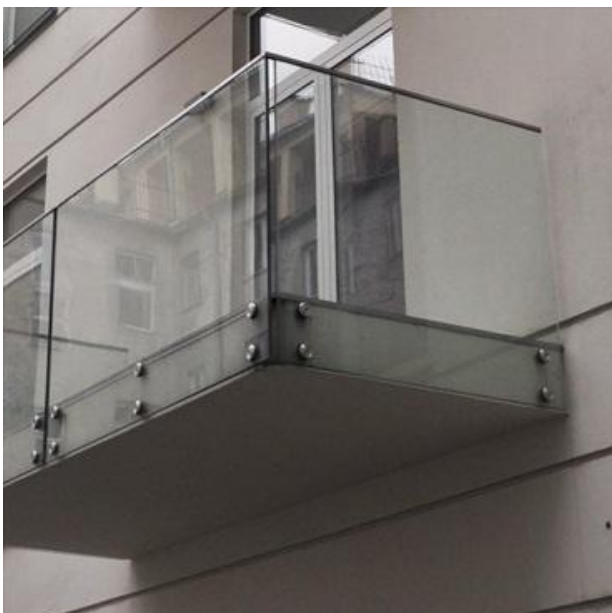
Selvbærende glasplader monteret med hjælp af rustfri glasholder med fix-points.

Overligger og beslag i AISI 304 rustfrit stål eller AISI 316 syrefast rustfrit stål til udendørs installationer.

Glasplader i hærdet og lamineret klart sikkerhedsglas.

Eksempel projekt





Tekniske detaljer:

1. højde 1000 mm,
2. selvbærende glasplader i hærdet og lamineret klart sikkerhedsglas 88.1,
3. overligger af u-lister i rustfrit stål,

GML System
stål og glas konstruktioner



Limanowskiego 6/21, 30-534 Krakow



+48 515 322608, +48 606 363000



info@gmlsystem.pl



www.dk.gmlsystem.eu

4. rustfri glasholder med fix-points til montering på siden.

Til montage på siden.

Produktionstid 3-5 uger

Rustfrit stålbeslag: glasholder, fix-points, overligger, kommer fra vores egen produktion og er tilgængelige i rustfrit stål AISI 304 eller 316.