

Limanowskiego 6/21, 30-534 Krakow



+48 515 322608, +48 606 363000



[info@gmlsystem.pl](mailto:info@gmlsystem.pl)



[www.dk.gmlsystem.eu](http://www.dk.gmlsystem.eu)

## **Glas rækværk med rustfrie stolper og håndlister til udendørs trapper, terrasser og altaner (Produkt LCH-G-GLAS-2-E)**

### **Glasgelænder med rustfri højpolerede rørformede stolper og håndlister. Udfyldning i klart sikkerhedsglas eller højtryksslaminat (HPL) farvede plader.**

Stolper, håndlister og beslag i AISI 304 rustfrit stål eller AISI 316 syrefast rustfrit stål til udendørs installationer.

Glasplader i mælk, klart glas eller, på forespørgsel, i farve. HPL-plader i forskellige farver.

### **Eksempel projekt**





Limanowskiego 6/21, 30-534 Krakow



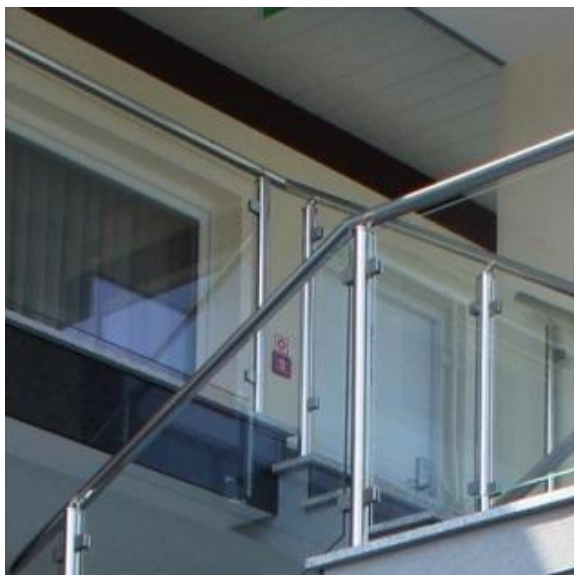
+48 515 322608, +48 606 363000



[info@gmlsystem.pl](mailto:info@gmlsystem.pl)



[www.dk.gmlsystem.eu](http://www.dk.gmlsystem.eu)





Limanowskiego 6/21, 30-534 Krakow



+48 515 322608, +48 606 363000



[info@gmlsystem.pl](mailto:info@gmlsystem.pl)



[www.dk.gmlsystem.eu](http://www.dk.gmlsystem.eu)

## Tekniske detaljer:

1. rustfri højpolerede stolper og håndlister af runde profiler Ø 42 mm,
2. højde 1000 mm med håndlister,
3. udfyldning i klart lamineret sikkerhedsglas 44.2 eller højtrykslaminat (HPL) farvede plader,
4. håndlisteholder,
5. firkantede glasklemmer i rustfrit stål,
6. vægfæster eller fodpladen med dækhætten afhængigt af monteringsmetode, på gulv eller på siden.

Til montage på gulv eller på siden.

## Produktionstid 3-5 uger

Formontering af stolper med andre dele, såsom håndlisteholder og fodpladen, find sted på værksted.

Rustfrit stålbeslag: glasklemmer, vægfæster, håndlisteholder, dækhætte til fodplade, kommer fra vores egen produktion og er tilgængelige i rustfrit stål AISI 304 eller 316.