

Limanowskiego 6/21, 30-534 Krakow



+48 515 322608, +48 606 363000



info@gmlsystem.pl



www.dk.gmlsystem.eu

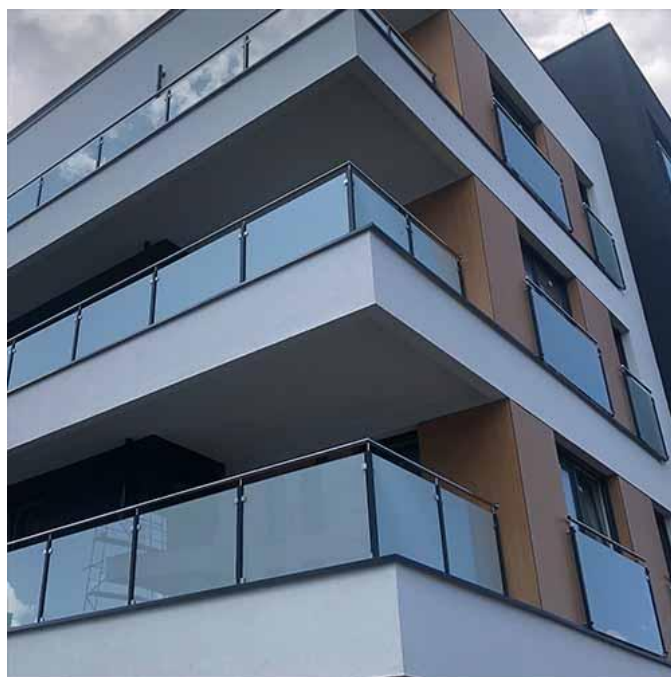
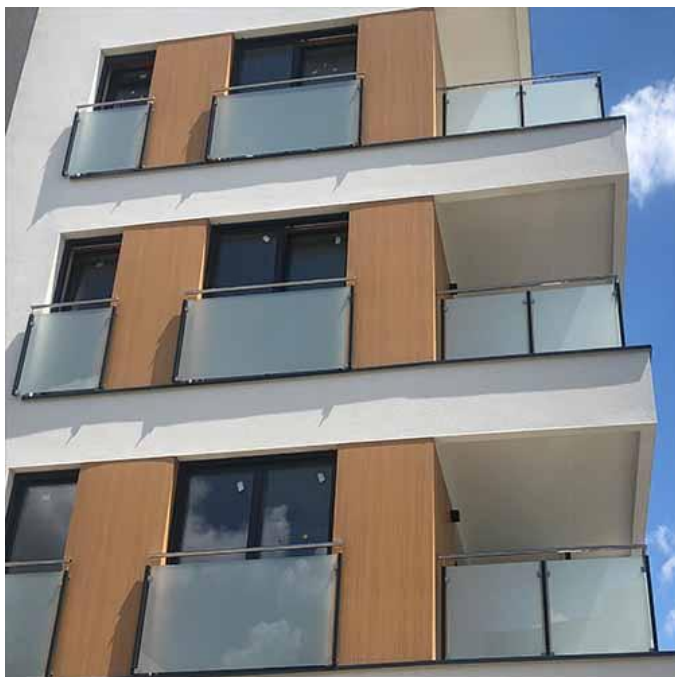
Glas rækværk med rustfrie stolper og håndlister til terrasser og altaner (Produkt LCH-G-GLAS-8-E)

Glasgelænder med rustfri højpolerede rørformede håndlister og stolper af firkantede profiler i lakeret stål. Udfyldning i lamineret sikkerhedsglas.

Stolper, håndlister og beslag i AISI 304 rustfrit stål eller AISI 316 syrefast rustfrit stål til udendørs installationer.

Glasplader i lamineret sikkerhedsglas med mælkefolie.

Eksempel projekt





Tekniske detaljer:

1. rustfri højpolerede håndlister af runde rør Ø 42 mm,
2. stolper af firkantede stålprofiler 50x50x2 mm,
3. højde 1000 mm med håndlister,
4. udfyldning i lamineret sikkerhedsglas 44.2 med mælkefolie,
5. håndlisteholder,
6. glasklemmer i rustfrit stål,



Limanowskiego 6/21, 30-534 Krakow



+48 515 322608, +48 606 363000



info@gmlsystem.pl



www.dk.gmlsystem.eu

7. vægfæster og fodpladen til montering på gulv.

Til montage på gulv eller på siden.

Produktionstid 3-5 uger

Rustfrit stålbeslag: glasklemmer, vægfæster, håndlisteholder, dækhætte til fodplade, kommer fra vores egen produktion og er tilgængelige i rustfrit stål AISI 304 eller 316.