

Limanowskiego 6/21, 30-534 Krakow



+48 515 322608, +48 606 363000



info@gmlsystem.pl



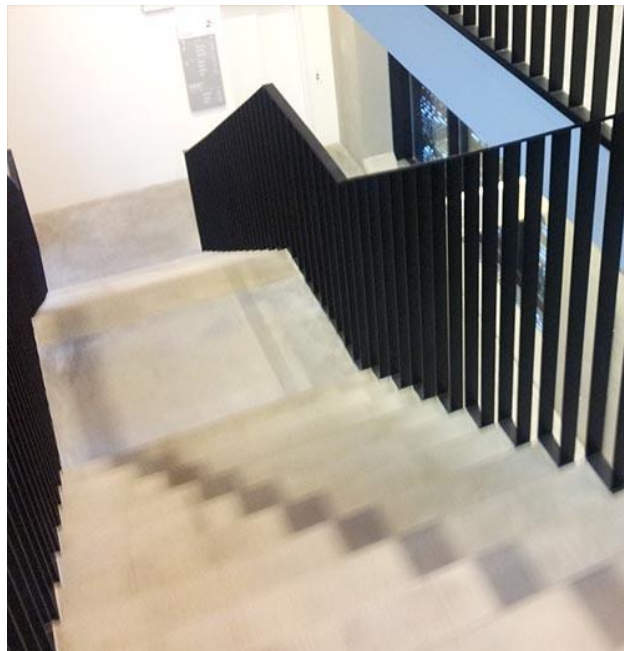
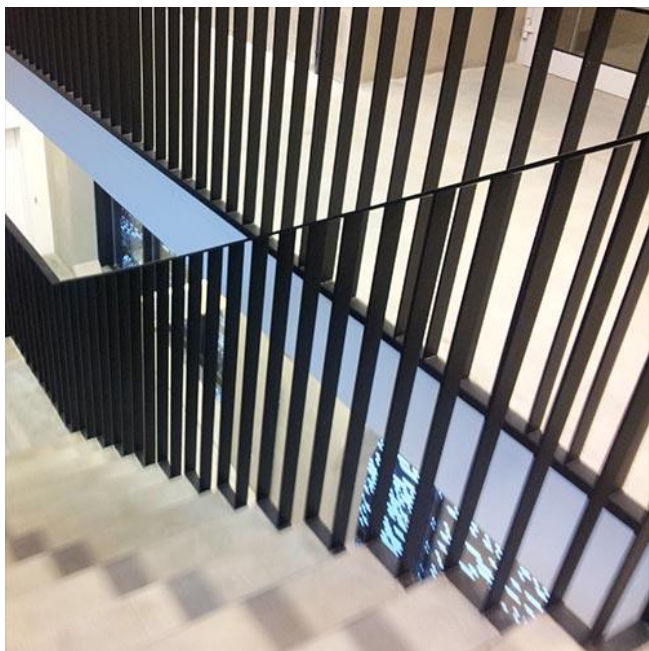
www.dk.gmlsystem.eu

Rækværk med lodrette stænger i pulverlakeret stål til trapper, terrasser (Produkt LCH-G-STL-1-S)

Stålgelænder med håndliste og stolper i pulverlakeret stålprofiler. Udfyldning af lodrette stænger.

Stål, galvaniseret, pulverlakeret.

Eksempel projekt



GML System
stål og glas konstruktioner



Limanowskiego 6/21, 30-534 Krakow



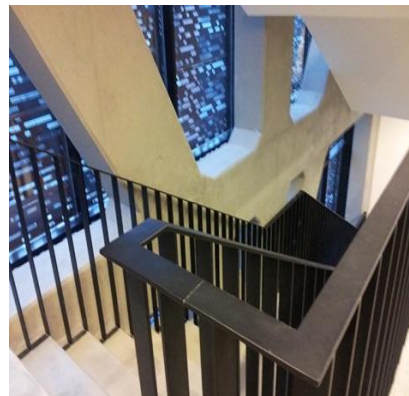
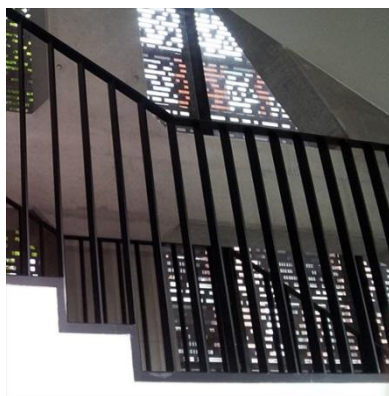
+48 515 322608, +48 606 363000



info@gmlsystem.pl



www.dk.gmlsystem.eu



Tekniske detaljer:

1. håndliste og stolper af stålprofil 60x10x2mm,
2. højde 1000 mm med håndlister,
3. udfyldning med lodrette, parallelle stænger af stålprofil 60x10x2mm, afstand omkring 120mm.

Produktionstid 3-5 uger

Formontering af hele konstruktionen finder allerede sted på værksted. Svejset stålkonstruktion.