



Halvsvingstrappe med stålkonstruktion og glas trin (Produkt LCH-T-ESTABL-4-G)

Ståltrappe med bærestruktur af rustfrie stålprofiler, trin og faldbeskyttelse lavet af glas.

Eksempel projekt





Limanowskiego 6/21, 30-534 Krakow



+48 515 322608, +48 606 363000

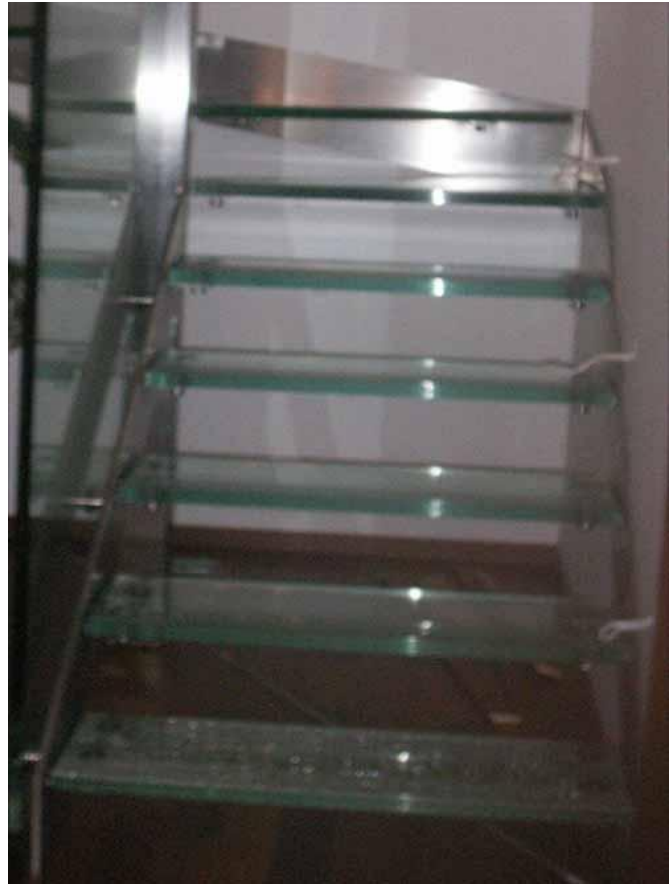


info@gmlsystem.pl



www.dk.gmlsystem.eu





Tekniske detaljer:

1. type: halvsvingstrappe,
2. bredde: 100cm,
3. totalhøjde: 280cm,
4. materiale: rustfrit stål, glas,
5. konstruktion: bærestruktur af rustfrie stålprofiler, trin af hærdet glas,
6. rækværk: stolpefrit glasgelænder.

Produktionstid 4-5 uger