

Limanowskiego 6/21, 30-534 Krakow



+48 515 322608, +48 606 363000



info@gmlsystem.pl

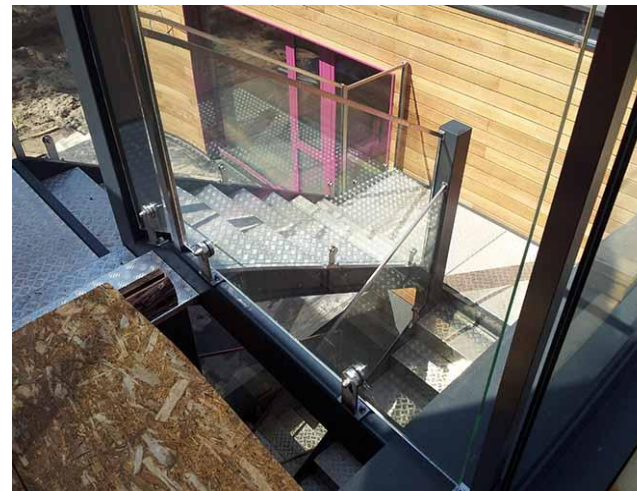
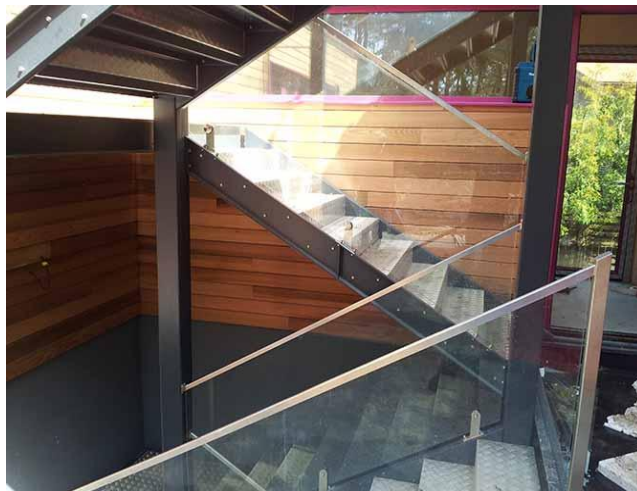


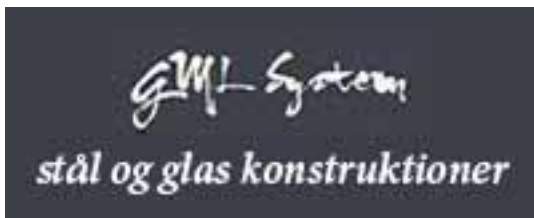
www.dk.gmlsystem.eu

Trappe med stålkonstruktion og trin af stålplader (Produkt LCH-T-ST AHL-1-G)

Ståltrappe med konstruktion af stålprofiler, trappetrin og reposer af stålplade og glasgelænder.

Eksempel projekt





Limanowskiego 6/21, 30-534 Krakow



+48 515 322608, +48 606 363000



info@gmlsystem.pl



www.dk.gmlsystem.eu



Tekniske detaljer:

1. type: ligeløbstrappe,
2. bredde: 100cm,
3. totalhøjde: 350cm,
4. materiale og farve: galvaniseret og pulverlakeret stål, enhver RAL farve, glas,
5. konstruktion: bærende stålkonstruktion bestående af bjælker og poler af stålprofiler, trappetrin og reposer dækket af stålplade,
6. rækværk: stolpefrit glasgelænder monteret ved hjælp af rustfri fix-points med rustfri overligger.

Produktionstid 4-5 uger