



Limanowskiego 6/21, 30-534 Krakow



+48 515 322608, +48 606 363000



info@gmlsystem.pl



www.dk.gmlsystem.eu

Halvsvingstrappe med stålkonstruktion og trætrin (Produkt LCH-T-STAH-10-S)

Stål trappe med bærende konstruktion og faldsikring af stålprofiler, trappetrin af træ og stålgelænder.

Eksempel projekt





Limanowskiego 6/21, 30-534 Krakow



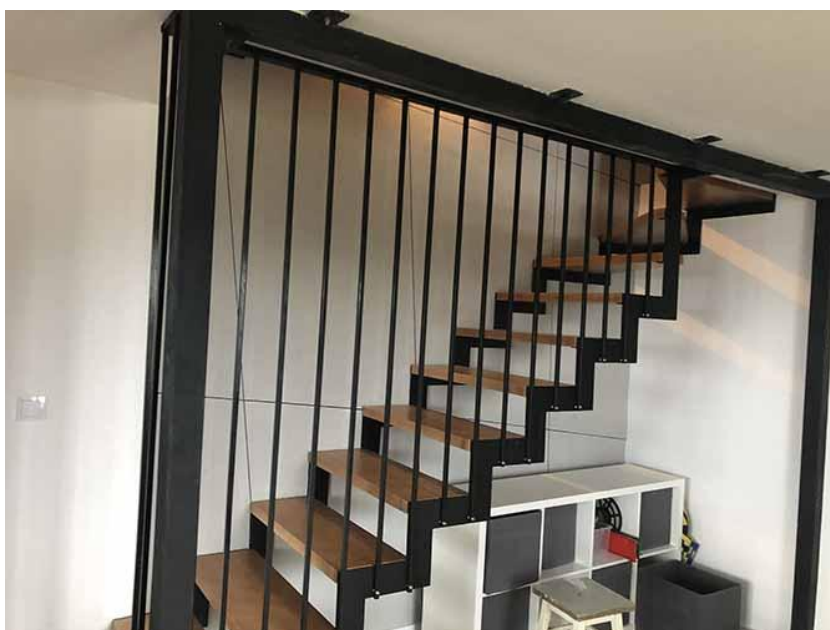
+48 515 322608, +48 606 363000



info@gmlsystem.pl



www.dk.gmlsystem.eu





Limanowskiego 6/21, 30-534 Krakow



+48 515 322608, +48 606 363000



info@gmlsystem.pl



www.dk.gmlsystem.eu

Tekniske detaljer:

1. type: halvsvingstrappe,
2. bredde: 100cm,
3. totalhøjde: 300cm,
4. materiale og farve: pulverlakeret stål, enhver RAL farve, træ,
5. konstruktion: bærende konstruktion bestående af bjælker og faldsikring i stålprofiler, trappetrin af træ,
6. rækværk: stålgelænder.

Produktionstid 4-5 uger