

Limanowskiego 6/21, 30-534 Krakow



+48 515 322608, +48 606 363000



[info@gmlsystem.pl](mailto:info@gmlsystem.pl)

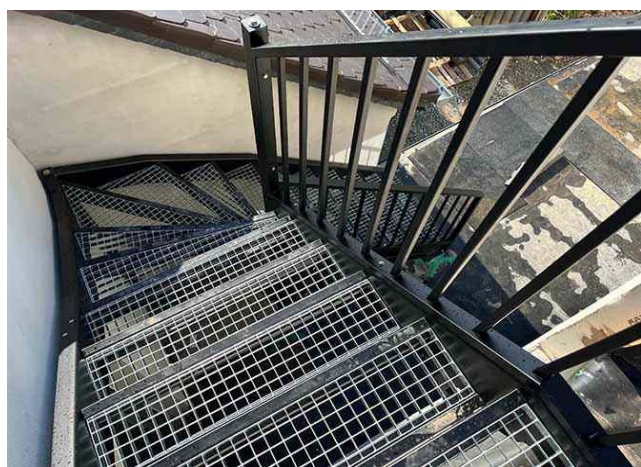


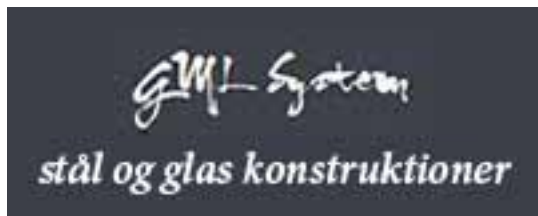
[www.dk.gmlsystem.eu](http://www.dk.gmlsystem.eu)

## Halvsvingstrappe med stålkonstruktion og trin af gitterriste (Produkt LCH-T-STAH-13-S)

Udendørs ståltrappe, konstruktion med bjælker af stålplade og rammer af stålprofiler, trappetrin af gitterriste, rækværk med stænger.

### Eksempel projekt





Limanowskiego 6/21, 30-534 Krakow



+48 515 322608, +48 606 363000



[info@gmlsystem.pl](mailto:info@gmlsystem.pl)



[www.dk.gmlsystem.eu](http://www.dk.gmlsystem.eu)



### **Tekniske detaljer:**

1. type: halvsvingstrappe,
2. bredde: 100cm,
3. totalhøjde: 320cm,
4. materiale: galvaniseret og pulverlakeret stål, enhver RAL farve,
5. konstruktion: bærende stålkonstruktion bestående af bjælker af stålplade og rammer af stålprofiler, rammer for trin af stålprofiler, trappetrin dækket af gitterriste,
6. rækværk: stålgelænder med lodrette, parallelle stænger.



Limanowskiego 6/21, 30-534 Krakow



+48 515 322608, +48 606 363000



[info@gmlsystem.pl](mailto:info@gmlsystem.pl)



[www.dk.gmlsystem.eu](http://www.dk.gmlsystem.eu)

**Produktionstid 3-4 uger**