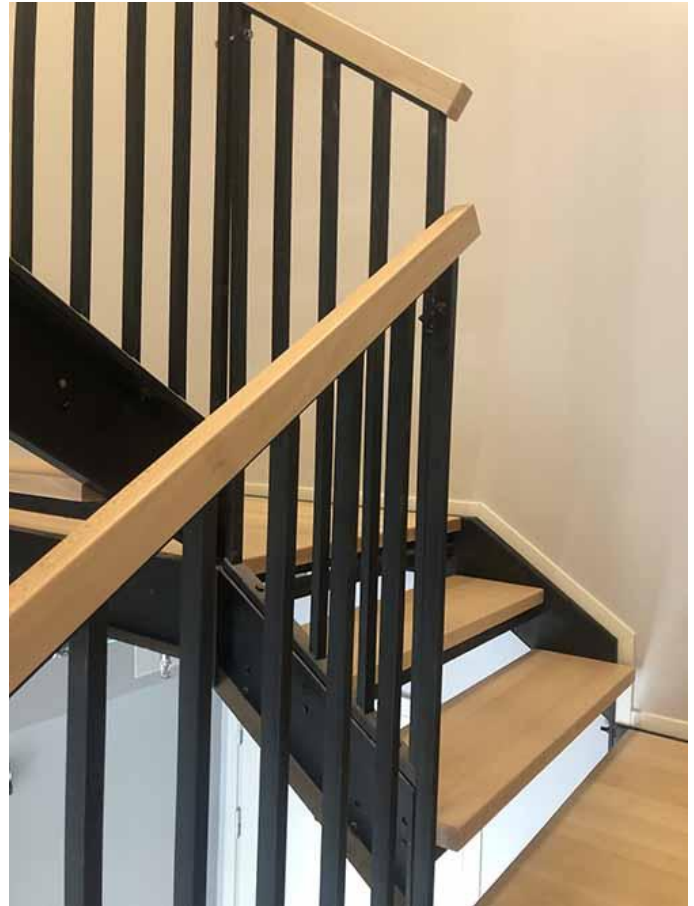


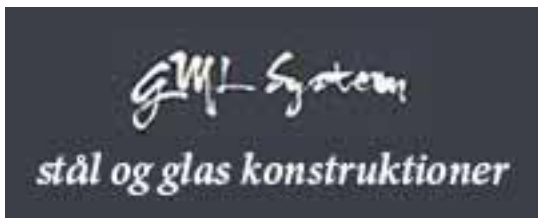


Trappe med stålkonstruktion og træ trin (Produkt LCH-T-STAH-6-S)

Ståltrappe med konstruktion af stålprofiler, trappetrin og reposer af træ og stålgelænder.

Eksempel projekt





Limanowskiego 6/21, 30-534 Krakow



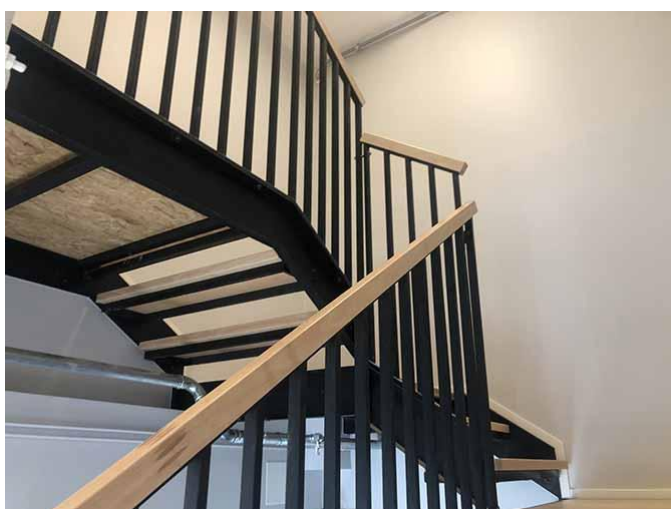
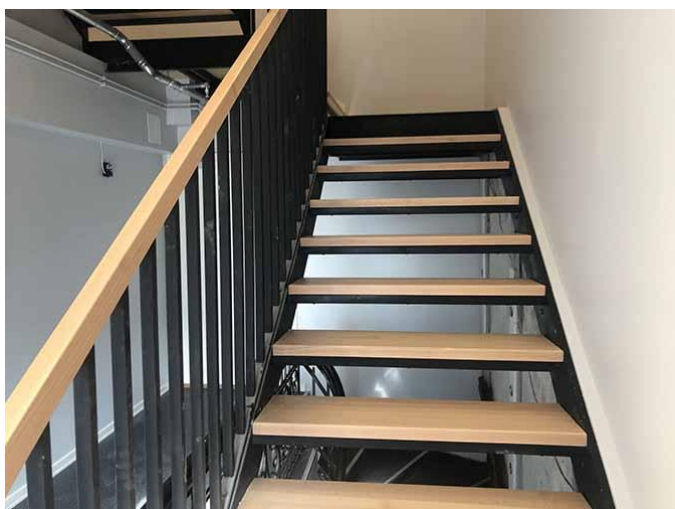
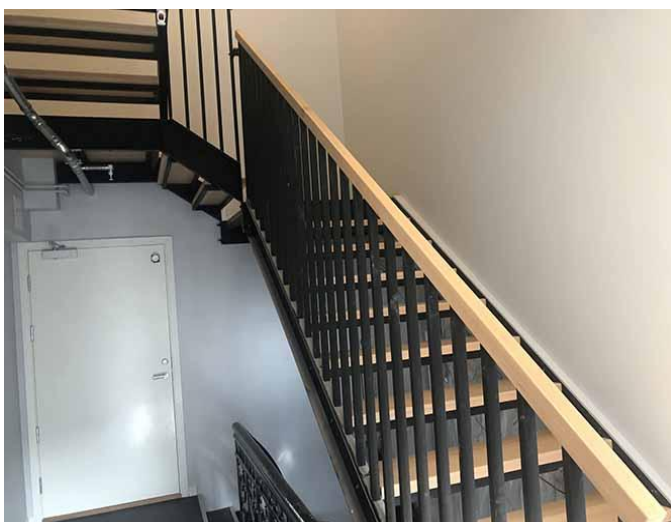
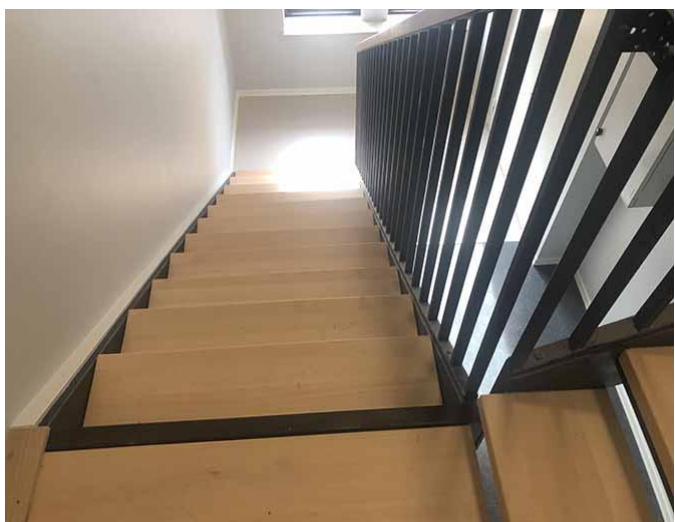
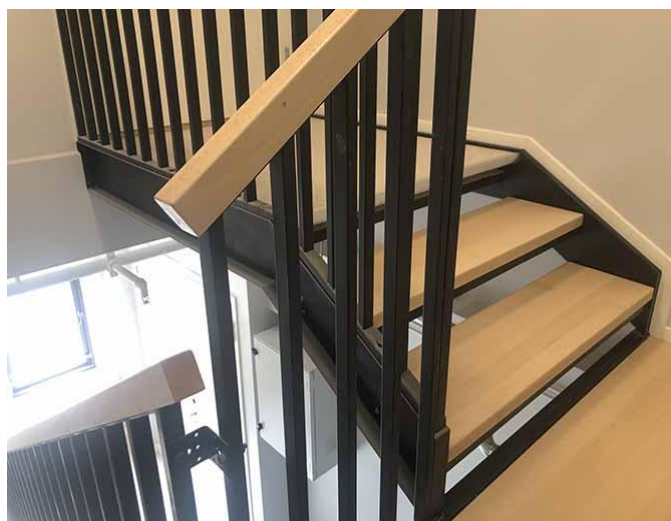
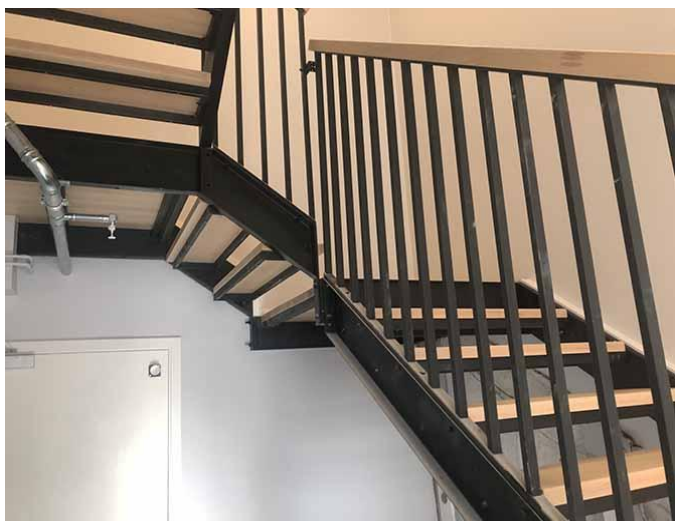
+48 515 322608, +48 606 363000



info@gmlsystem.pl



www.dk.gmlsystem.eu





Tekniske detaljer:

1. type: ligeløbstrappe,
2. bredde: 100cm,
3. totalhøjde: 320cm,
4. materiale og farve: pulverlakeret stål, enhver RAL farve, træ,
5. konstruktion: bærende stålkonstruktion bestående af bjælker i stålprofiler, trappetrin og reposer dækket med træplader,
6. rækværk: stålgelænder med træ- håndlister.

Produktionstid 4-5 uger