



Spindeltrappe med trin af gitterriste (Produkt LCH-T-STAHl-7-S)

Trappe med konstruktion bestående af bjælker af stålprofiler, trappetrin og reposer af gitterriste og gelænder i pulverlakeret stål.

Eksempel projekt



GMI System
stål og glas konstruktioner



Limanowskiego 6/21, 30-534 Krakow



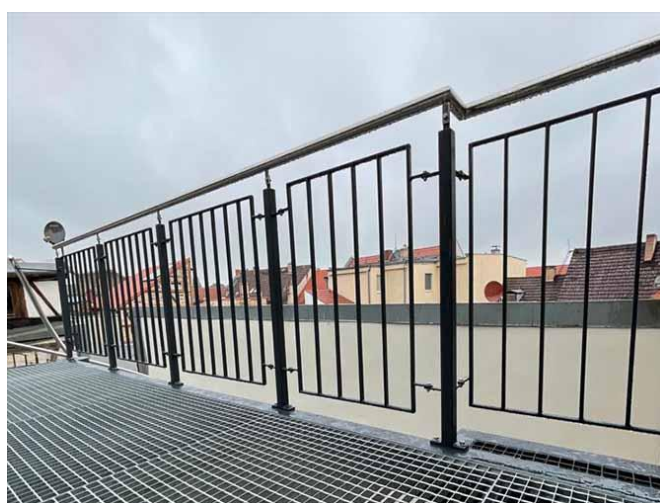
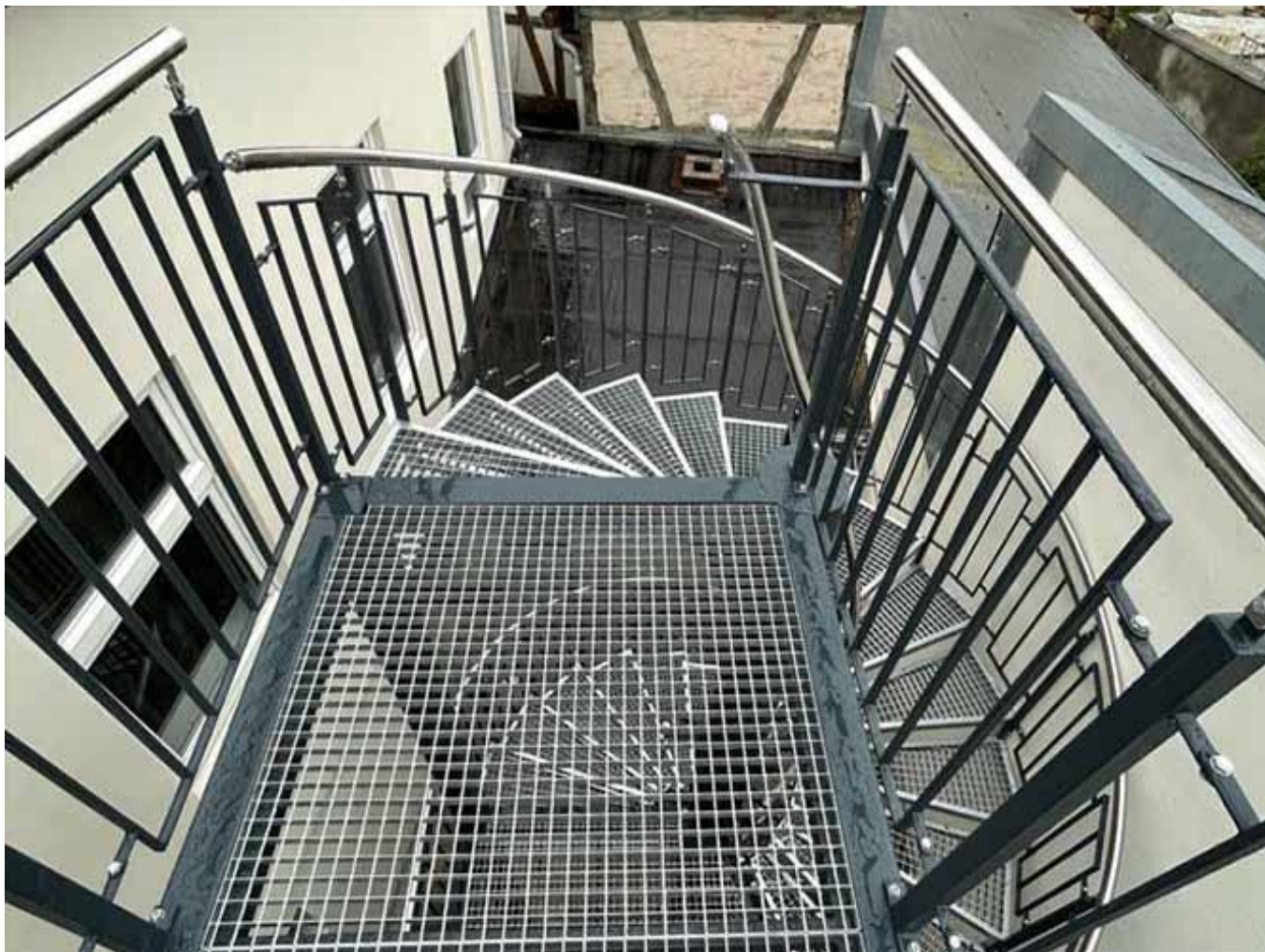
+48 515 322608, +48 606 363000



info@gmlsystem.pl



www.dk.gmlsystem.eu





Tekniske detaljer:

1. type: spindeltrappe,
2. bredde: radius 140cm,
3. totalhøjde: 560cm,
4. materiale og farve: galvaniseret og pulverlakeret stål, enhver RAL farve,
5. konstruktion: bærende stålkonstruktion med stål rør i midten og rammer for trin og reposer af stålprofiler, trappetrin og reposer dækket af gitterriste,
6. rækværk: stål rækværk med udfyldning af lodrette stænger.

Produktionstid 6-8 uger